
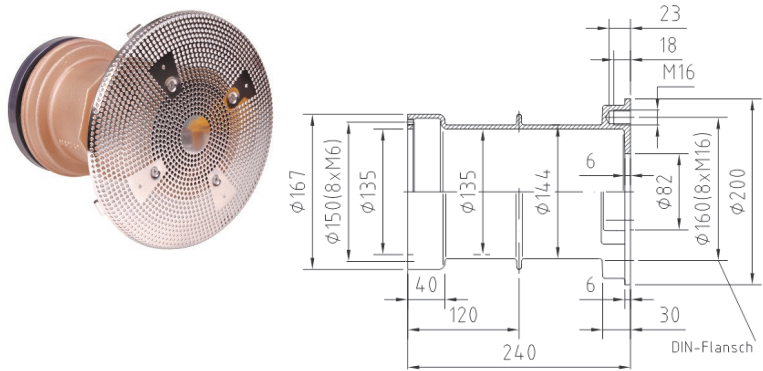
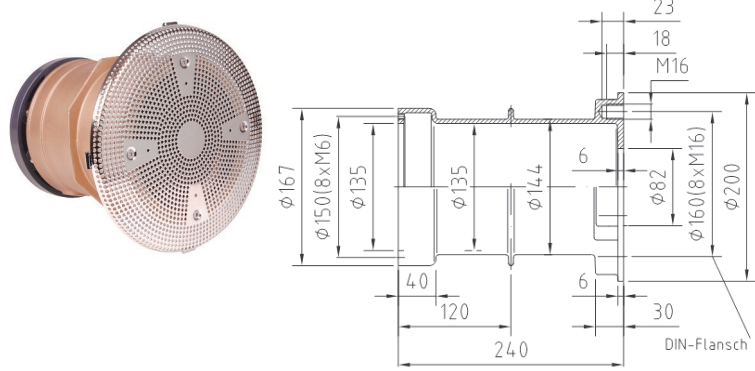
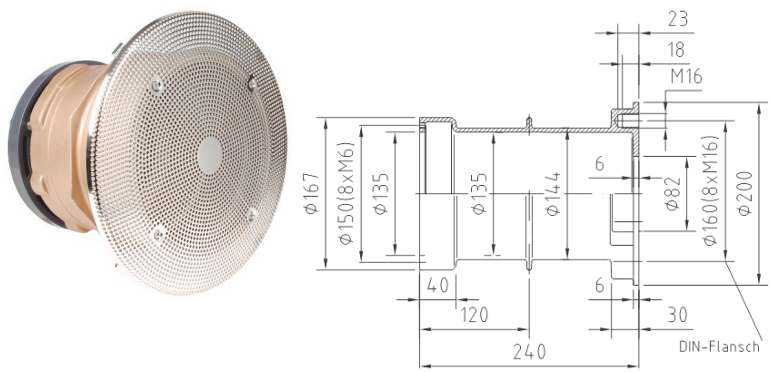


4.6. SYSTEMY SSAWNE

4.6.1. Dysze ssawne, akcesoria, dobór i montaż

	Typ elementu	Nr kat.
	<p>Dysza ssawna DN65. Korpus dyszy wykonany z brązu, a pokrywa przednia Ø200mm ze stali nierdzewnej 316L; przyłączy GW 2 1/2". Sitko zabezpieczające przed nieporządkiem zassaniem włosów wykonane wg normy DIN 13451</p>	<p>9161020</p>
	<p>Dysza ssawna DN80. Korpus dyszy wykonany z brązu, a element połączeniowy z PVC. Pokrywa przednia Ø300mm wykonana ze stali nierdzewnej 316L. Sitko zabezpieczające przed niepożądanym zassaniem włosów wykonane wg normy DIN 13451</p>	<p>9162020</p>
	<p>Dysza ssawna DN100. Korpus dyszy wykonany z brązu, a element połączeniowy z PVC. Pokrywa przednia Ø300mm wykonana ze stali nierdzewnej 316L. Sitko zabezpieczające przed niepożądanym zassaniem włosów wykonane wg normy DIN 13451</p>	<p>9163020</p>
	<p>Dysza ssawna DN150. Korpus dyszy wykonany z brązu, a element połączeniowy z PVC. Pokrywa przednia Ø400mm wykonana ze stali nierdzewnej 316L. Sitko zabezpieczające przed niepożądanym zassaniem włosów wykonane wg normy DIN 13451</p>	<p>9164020</p>

4.6. SYSTEMY SSAWNE

4.6.1. Dysze ssawne, akcesoria, dobór i montaż



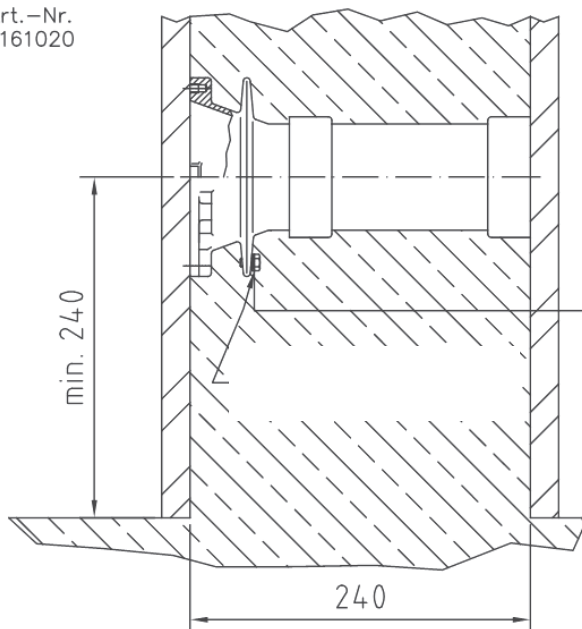
Typ elementu	Nr kat.
Zestaw uszczelniający dla dyszy ssawnej DN65 (kołnierz wraz z uszczelką)	9161550
Jak wyżej dla dyszy DN80	9162550
Jak wyżej dla dyszy DN100	9163550
Jak wyżej dla dyszy DN150	9164550

4.6. SYSTEMY SSAWNE

4.6.1. Dysze ssawne, akcesoria, dobór i montaż

Dysza ssawna DN65

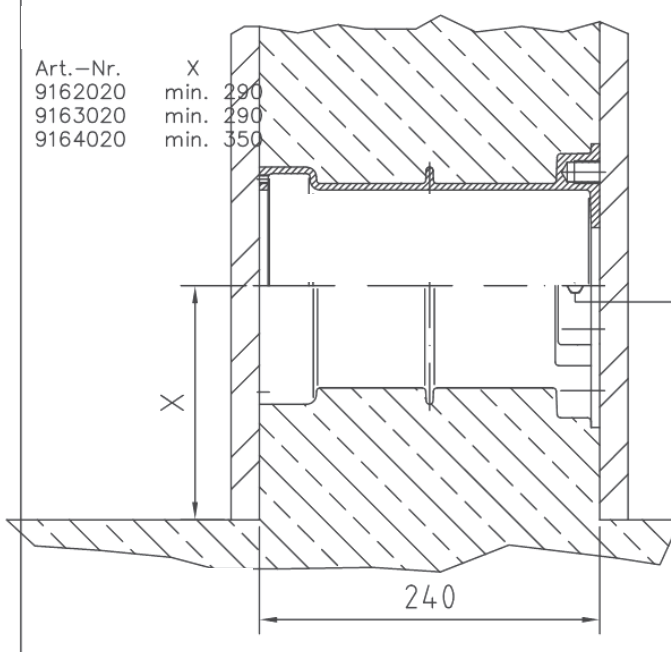
Art.-Nr.
9161020



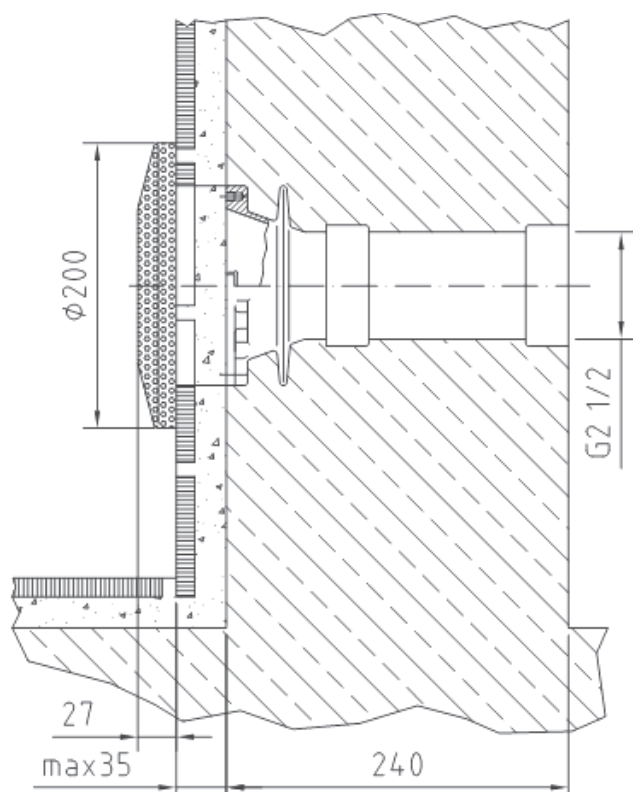
Dysza ssawna DN80, DN100 i DN150

Art.-Nr.
9162020
9163020
9164020

X
min. 290
min. 290
min. 350



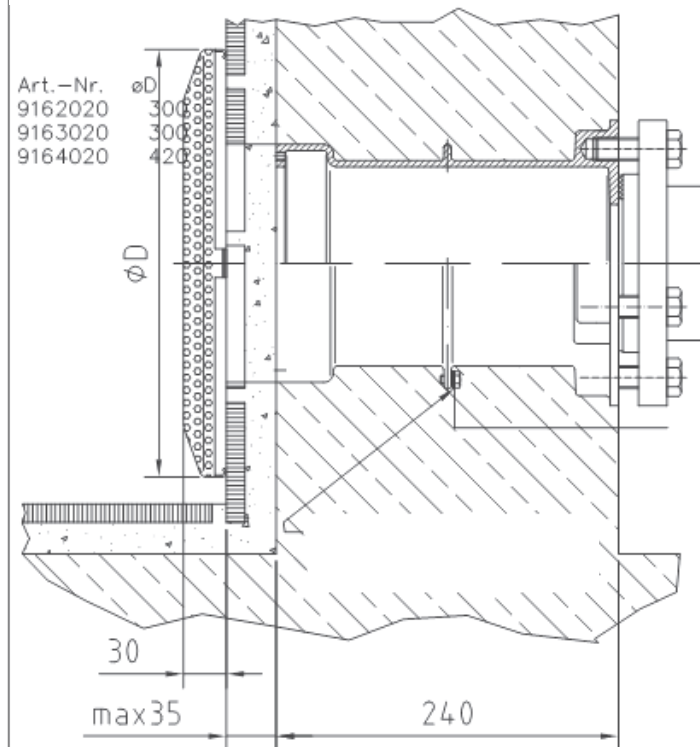
Dysza ssawna DN65



Dysza ssawna DN80, DN100 i DN150

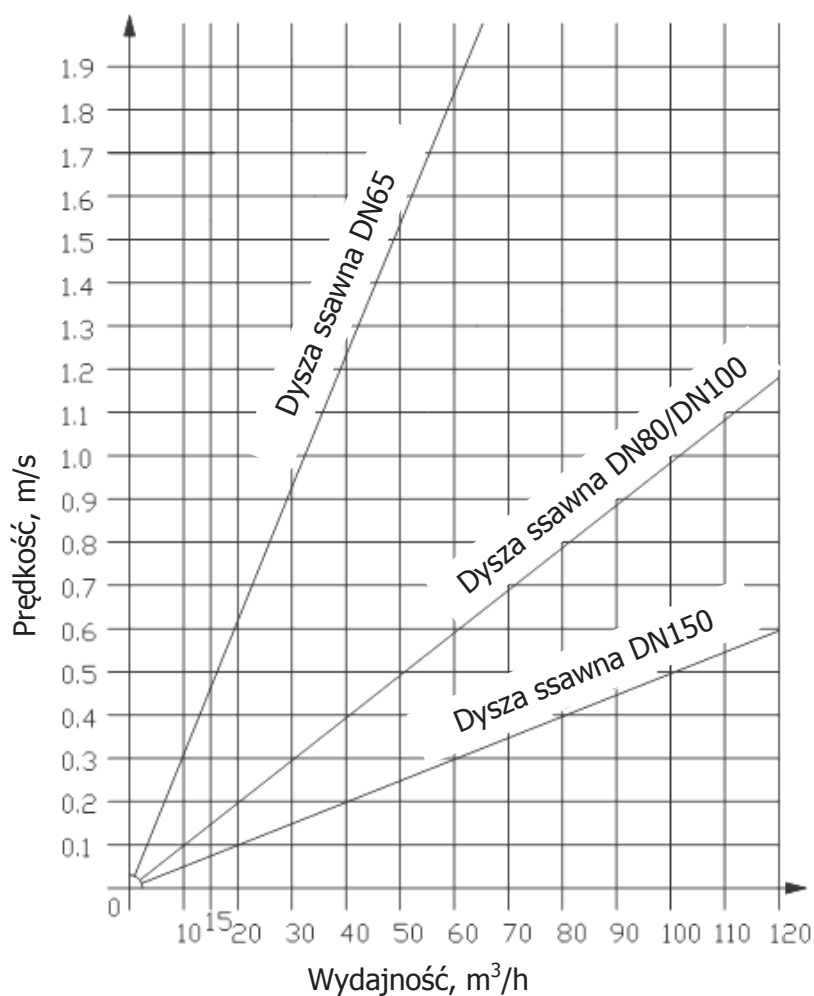
Art.-Nr.
9162020
9163020
9164020

øD
300
300
420



4.6. SYSTEMY SSAWNE

4.6.1. Dysze ssawne, akcesoria, dobór i montaż



Ssawa, korpus i sito	Przepływ po stronie tłocznej przy prędkości ssania $v=0,5\text{m/s}$	Siła wciągania włosów wg DIN 13451 (max 25N) przy $v=0,5\text{m/s}$	Maksymalna prędkość ssania V_{max}	Maksymalny przepływ Q_{max}	Siła wciągania włosów wg DIN 13451 (max 25N) przy V_{max} i Q_{max}
Przyłącze DN65 Pokrywa $\varnothing 130\text{mm}$	8,1 m ³ /h	2,5 N			
Przyłącze DN65 Pokrywa $\varnothing 200\text{mm}$	16,2 m ³ /h	1,0 N	2,70 m/s	87,5 m ³ /h	23,0 N
Przyłącze DN80 Pokrywa $\varnothing 300\text{mm}$	51,2 m ³ /h	4,0 N	0,91 m/s	92,5 m ³ /h	9,0 N
Przyłącze DN100 Pokrywa $\varnothing 300\text{mm}$	51,2 m ³ /h	2,0 N	0,92 m/s	94,3 m ³ /h	6,5 N
Przyłącze DN150 Pokrywa $\varnothing 300\text{mm}$	102,0 m ³ /h	3,5 N	0,50 m/s	102,0 m ³ /h	3,5 N